

Hagtölur rafgreina

Desember 2013

Þróun á raflagnakostnaði

Í nóvember síðastliðnum hafði efniskostnaður raflagna hækkað um 0,5% frá sama mánuði í fyrra og útseld vinna við raflagnir hafði hækkað um 2,7% á sama tíma.

Þróun á vísitölu efniskostnaðar, byggingarvísitölu og miðgengi Evru

Frá nóvember 2012 til nóvember 2013 lækkaði efniskostnaður raflagna um 0,5%. Á sama tímabili hækkaði byggingarvísitalan um 3,6% en miðgengi Evru hækkaði um 0,5%.

Samanburður á byggingarvísitölu og vísitölu raflagnakostnaðar

Sem fyrr segir nam árshækkun byggingarvísitölnnar 3,6% en vísitala raflagnakostnaðar hækkaði um 0,5%.

Verðvísitala viðgerðarkostnaðar á raf- og heimilistækjum

Í október hækkaði viðgerðarkostnaður raftækja um 9,7% frá sama mánuði árið áður. Verð á viðgerðum heimilistækja hækkaði hins vegar um 6,5% fyrir sama tímabil.

Heimsmarkaðsverð á olíu, áli og miðgengi Evru¹

Í október var heimsmarkaðsverð á olíu 2,2% lægra en í sama mánuði í fyrra. Heimsmarkaðsverð á áli var 7,2% lægra á sama tímabili en gengi Evru hækkaði um 2,3%.

Veltutölur rafverktaka

Velta rafverktaka á tímabilinu júlí-ágúst var 5% meiri heldur en á sama tímabili árið 2012.

¹ Sem vísitala með jan '08 sem grunn

Laun iðnlærðra rafvirkja

Regluleg meðaltalsheildarlaun iðnlærðra rafvirkja hækkðu um 11,8% frá 2011 til 2012. Hækkun varð í öllum launamælingum árið 2012.

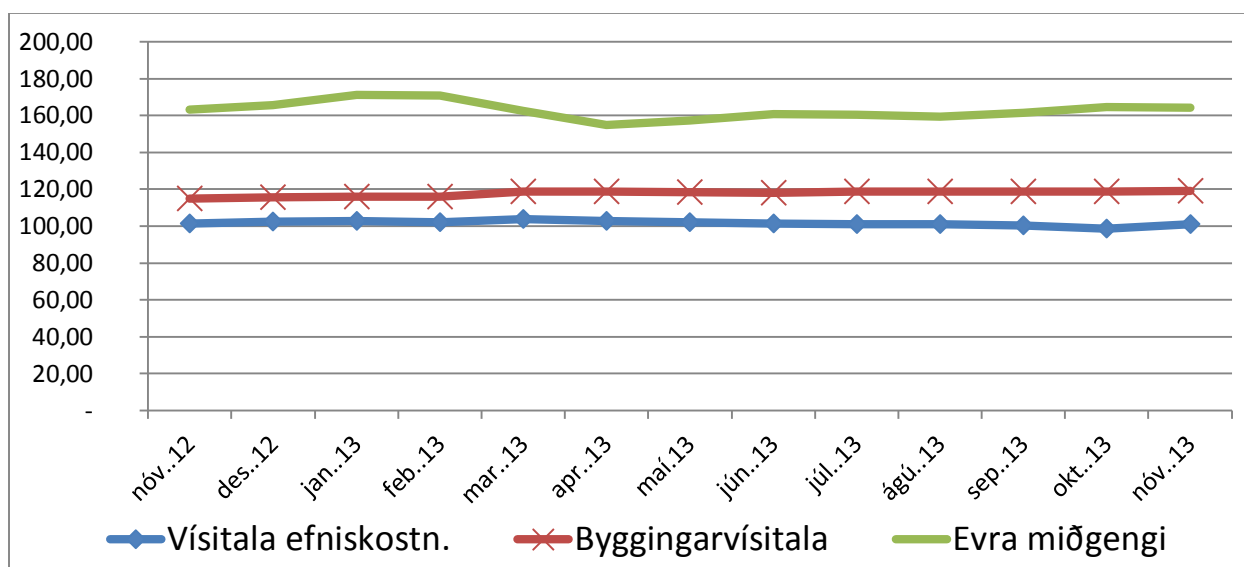
Launabreytingar '11-'12 hjá iðnlærðum rafvirkjum	Meðaltal	Neðri fjórðungs- mörk	Miðgildi	Efri fjórðungs- mörk
Regluleg laun	6.3%	11.0%	5.6%	9.8%
Regluleg heildarlaun	11.8%	14.7%	9.1%	12.6%
Heildarlaun	8.0%	3.6%	6.0%	10.7%

Laun iðnlærðra rafeindavirkja

Hjá iðnlærðum rafeindavirkjum lækkðu regluleg meðaltalsheildarlaun um 8,0%.

Launabreytingar '11-'12 hjá iðnlærðum rafeindavirkjum	Meðaltal	Neðri fjórðungs- mörk	Miðgildi	Efri fjórðungs- mörk
Regluleg laun	0.0%	6.8%	-10.7%	0.4%
Regluleg heildarlaun	8.8%	-3.5%	14.8%	16.6%
Heildarlaun	13.8%	4.1%	17.6%	30.9%

3. Þróun á vísitölu efniskostnaðar, byggingarvísitölu og miðgengi Evru



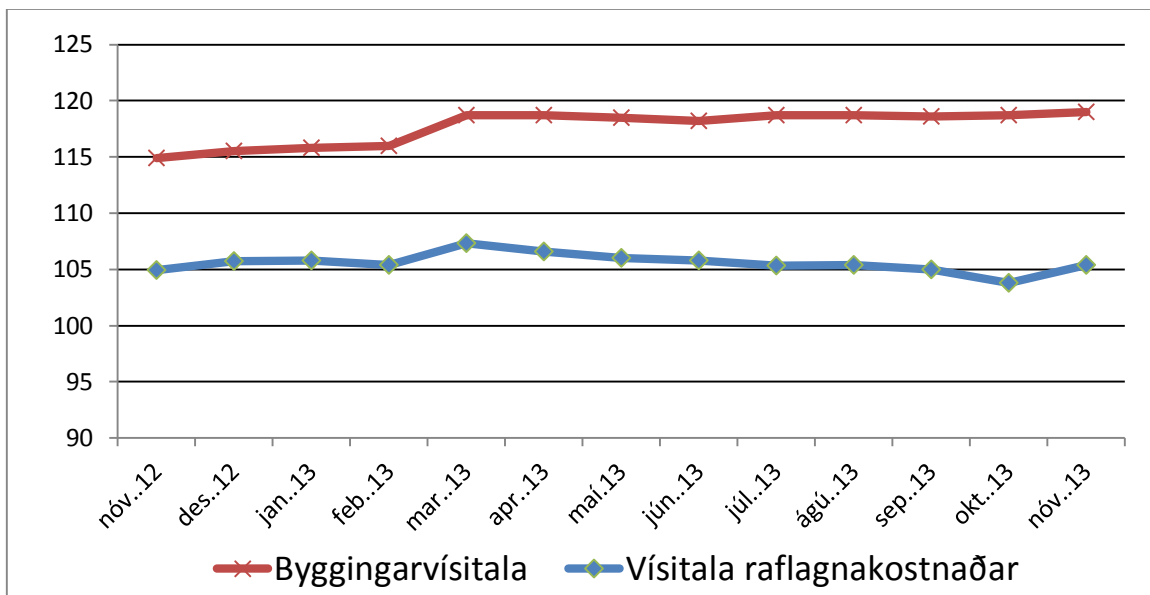
Heimild: Hagstofa Íslands² og Seðlabanki Íslands³

	Vísitala efniskostn.	Byggingarvísitala	Evra miðgengi
nóv.12	101.5	114.9	163.2
des.12	102.5	115.5	165.7
jan.13	102.7	115.8	171.0
feb.13	102.2	116	170.6
mar.13	103.7	118.7	162.6
apr.13	102.7	118.7	154.7
maí.13	101.9	118.5	157.2
jún.13	101.5	118.2	160.6
júl.13	100.9	118.7	160.3
ágú.13	100.9	118.7	159.3
sep.13	100.5	118.6	161.6
okt.13	98.7	118.7	164.7
nóv.13	101.0	119	164.1

² Grunnár byggingarvísitölunnar er 2010

³ Miðgengi Evru er skráð meðalmeðgengi frá upphafi árs 2008.

4. Samanburður á Byggingarvísitölu og Vísitölu raflagnakostnaðar

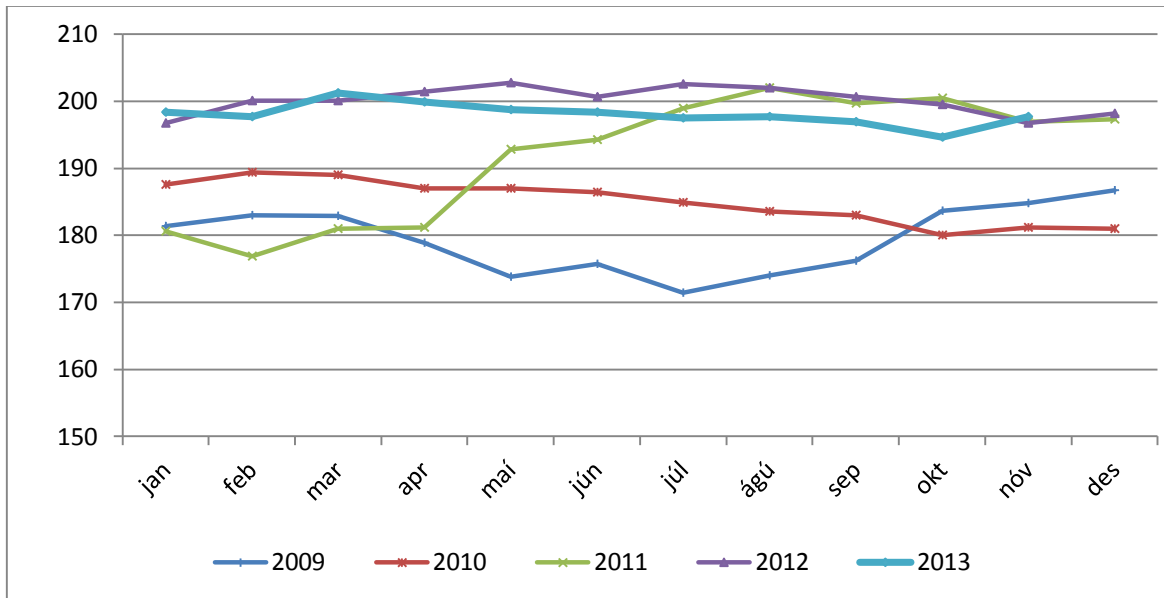


Heimild: Hagstofa Íslands⁴

	Byggingarvísitala	Vísitala raflagnakostnaðar
nóv.12	114.9	104.9
des.12	115.5	105.7
jan.13	115.8	105.8
feb.13	116	105.4
mar.13	118.7	107.3
apr.13	118.7	106.6
maí.13	118.5	106.0
jún.13	118.2	105.8
júl.13	118.7	105.3
ágú.13	118.7	105.4
sep.13	118.6	105.0
okt.13	118.7	103.8
nóv.13	119	105.4

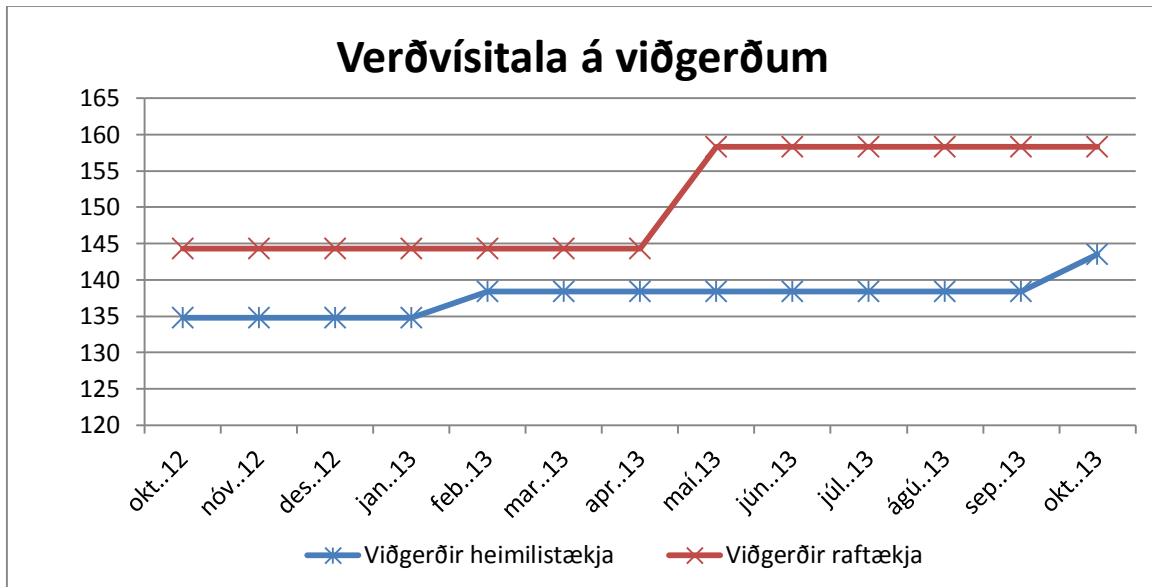
⁴ Grunnár byggingarvísitölnnar er 2010

5. Þróun raflagnakostnaðar síðastliðin 5 ár



	jan	feb	mar	apr	maí	jún	júl	ágú	sep	okt	nóv	des
2009	181.3	183.0	182.9	178.9	173.9	175.8	171.4	174.0	176.2	183.6	184.8	186.7
2010	187.5	189.4	189.0	187.0	187.0	186.4	184.9	183.6	183.0	180.0	181.2	181.0
2011	180.6	176.8	181.0	181.2	192.8	194.3	199.0	202.0	199.7	200.5	196.9	197.3
2012	196.7	200.1	200.1	201.4	202.7	200.7	202.5	202.0	200.7	199.5	196.7	198.2
2013	198.4	197.7	201.2	199.9	198.8	198.4	197.5	197.7	196.9	194.7	197.7	

6. Verðvísitala raf- og heimilistækjaviðgerða

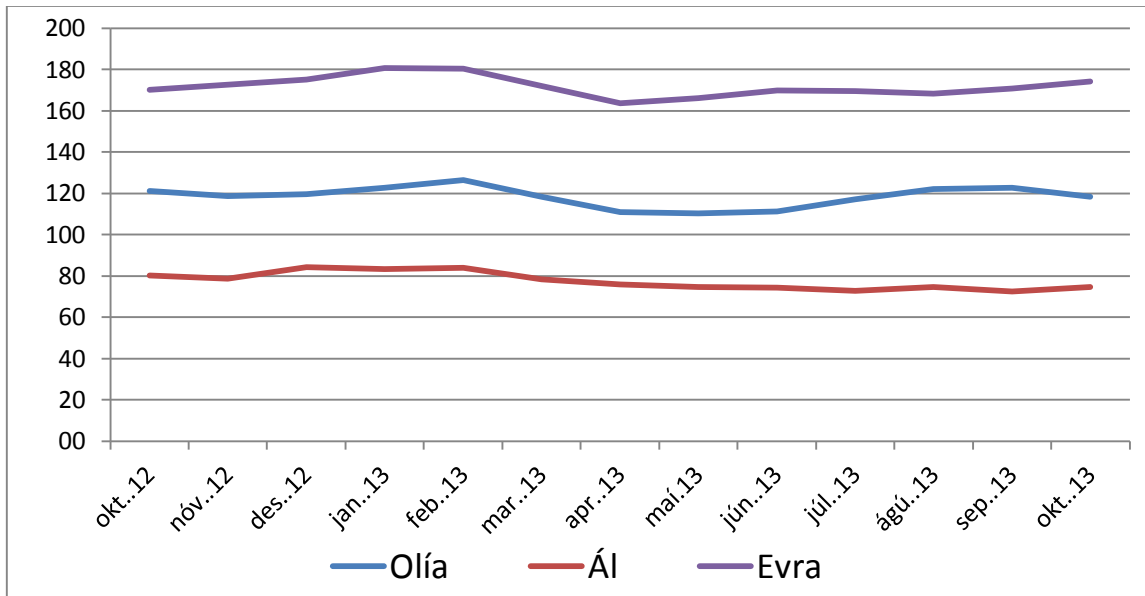


Heimild: Hagstofa Íslands⁵

	Viðgerðir heimilistækja	Viðgerðir raftækja
okt.12	134.8	144.3
nóv.12	134.8	144.3
des.12	134.8	144.3
jan.13	134.8	144.3
feb.13	138.4	144.3
mar.13	138.4	144.3
apr.13	138.4	144.3
maí.13	138.4	158.3
jún.13	138.4	158.3
júl.13	138.4	158.3
ágú.13	138.4	158.3
sep.13	138.4	158.3
okt.13	143.5	158.3

⁵ Heimilistæki eru stærri tækin sem flest heimili í landinu eiga t.d. þvottavélar, þurrkarar, ísskápar, frystar o.fl. Raftæki eru tæki sem notuð eru til tómstunda og dægrastyttingar s.s. sjónvörp, útvörp, tölvur o.fl.

7. Heimsmarkaðsverð á olíu, áli og miðgengi Evru⁶



Heimild: Hagstofa Íslands⁷ og Seðlabanki Íslands⁸

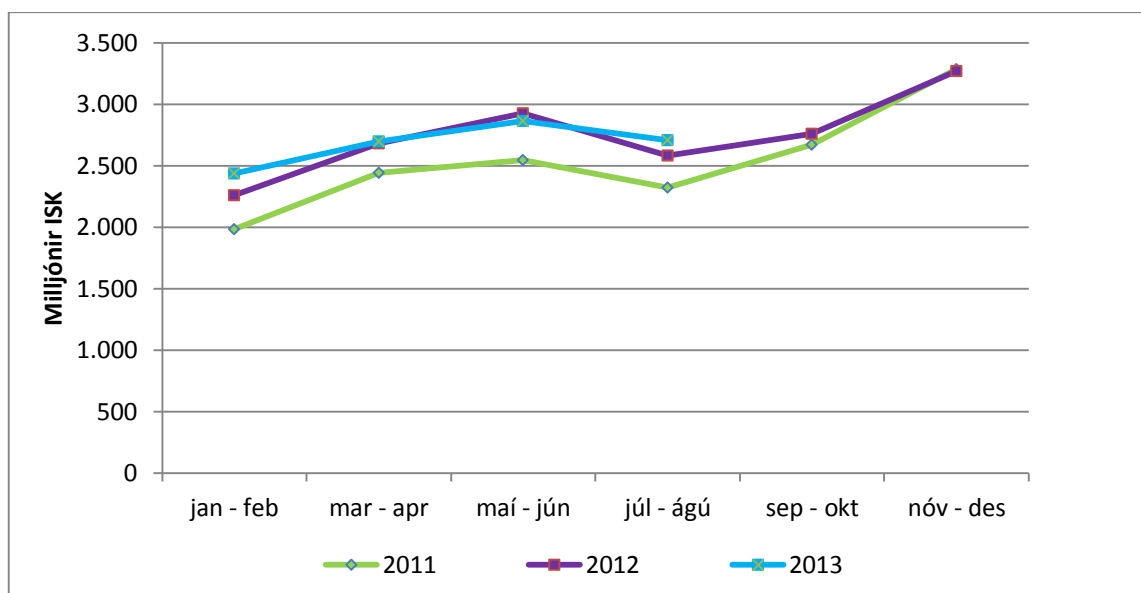
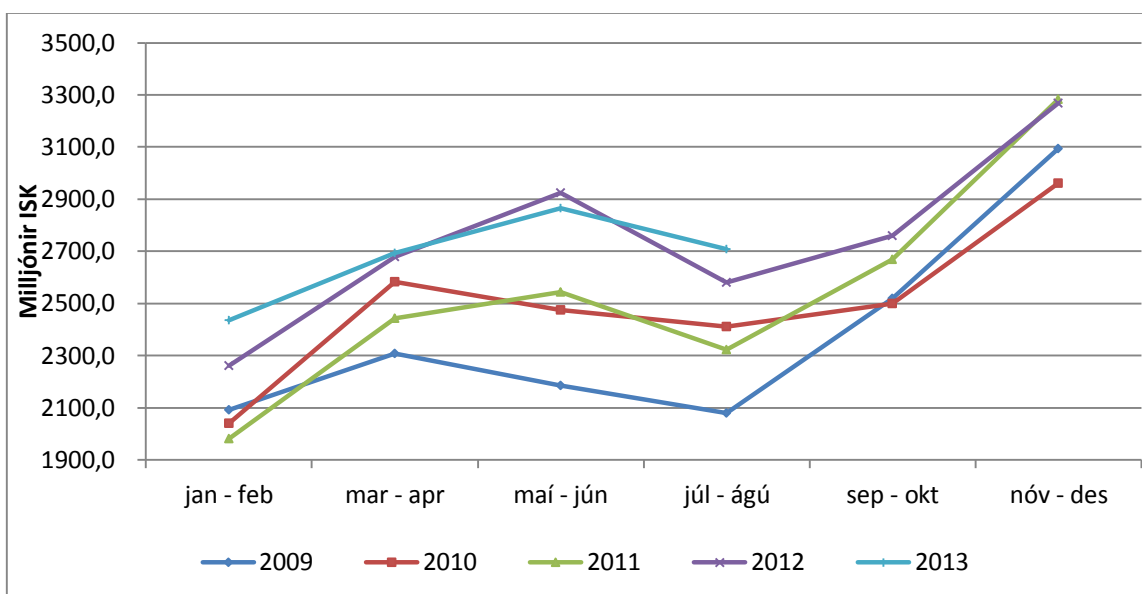
	Olía	Ál	Evra
okt.12	121.3	80.4	170.3
nóv.12	118.9	78.7	172.7
des.12	119.7	84.2	175.3
jan.13	122.9	83.3	180.9
feb.13	126.5	84.1	180.5
mar.13	118.3	78.4	172.0
apr.13	111.1	75.8	163.7
maí.13	110.4	74.8	166.3
jún.13	111.2	74.5	169.9
júl.13	117.2	72.7	169.6
ágú.13	122.1	74.8	168.5
sep.13	122.7	72.6	170.9
okt.13	118.6	74.6	174.2

⁶ Olía, ál og miðgengi Evru er hér sett upp á vísitöluformi með upphafstíma í janúar 2008

⁷ Upplýsingar um verðþróun á áli og olíu eru sótt í Hagvísu

⁸ Upplýsingar um miðgengi Evru er sótt í gengisskráningu Seðlabankans

8. Veltutölur rafverktaka

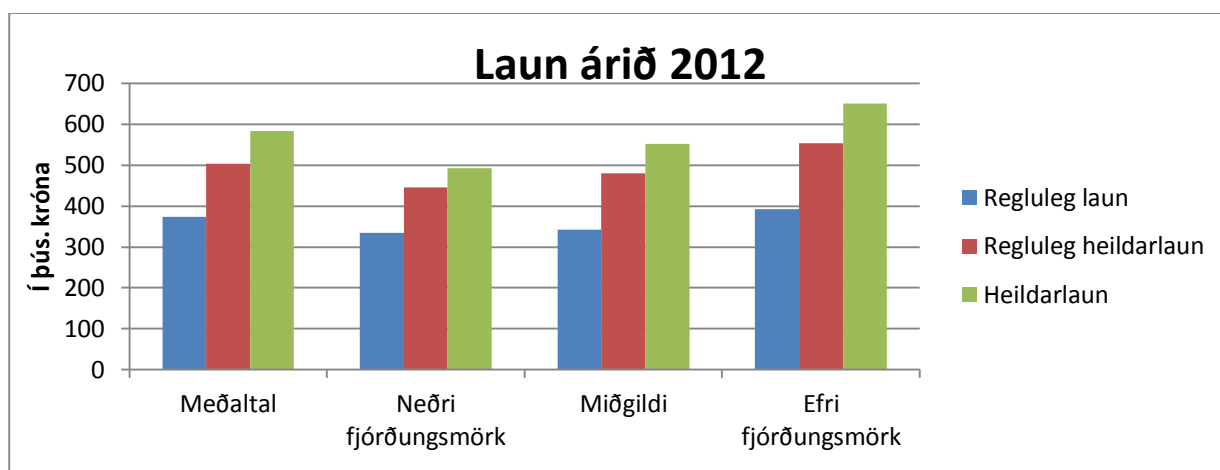


Heimild: Hagstofa Íslands⁹

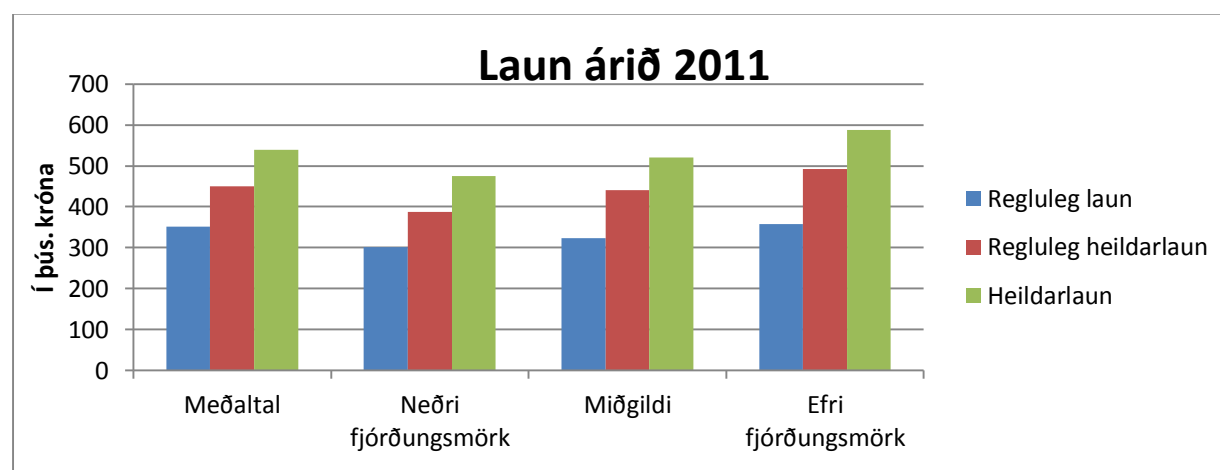
	jan - feb	mar - apr	maí - jún	júl - ágú	sep - okt	nóv - des	total
2009	2,092	2,307	2,185	2,079	2,518	3,093	14,274
2010	2,041	2,584	2,475	2,410	2,500	2,962	14,972
2011	1,982	2,443	2,544	2,323	2,668	3,283	15,243
2012	2,262	2,679	2,924	2,580	2,759	3,268	16,472
2013	2,436	2,694					5,130

⁹ Hér er vísað til heildarveltu eftir atvinnugreinum og tímabilum. Þessi gögn eru unnin upp úr virðisaukaskattsskilum fyrirtækja sem eiga sér stað annan hvern mánuð. Lykilnúmer þessa flokks er 45.31

9. Laun iðnlærðra rafvirkja¹⁰



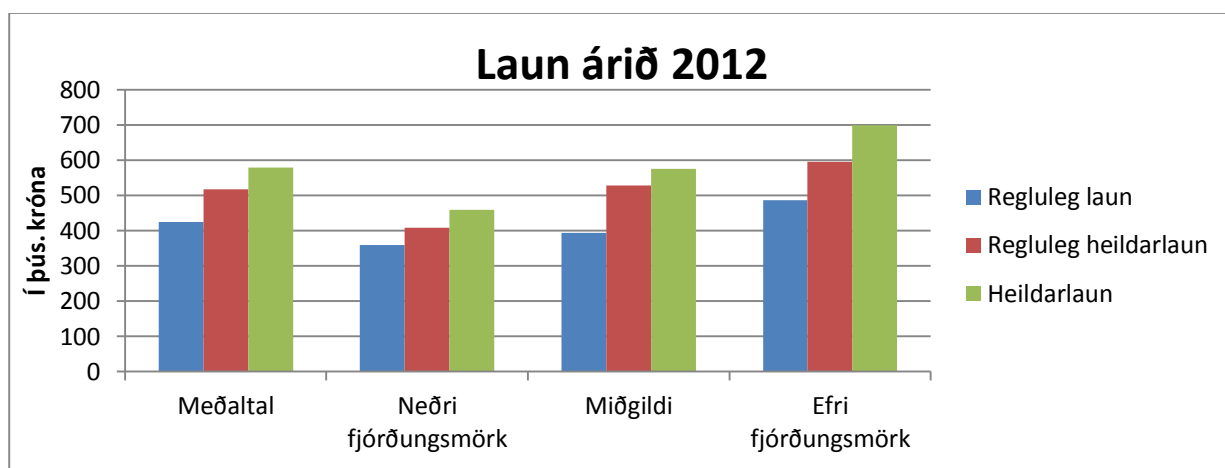
2012	Meðaltal	Neðri fjórðungsmörk	Miðgildi	Efri fjórðungsmörk
Regluleg laun	373	334	342	392
Regluleg heildarlaun	503	445	480	554
Heildarlaun	583	492	552	651



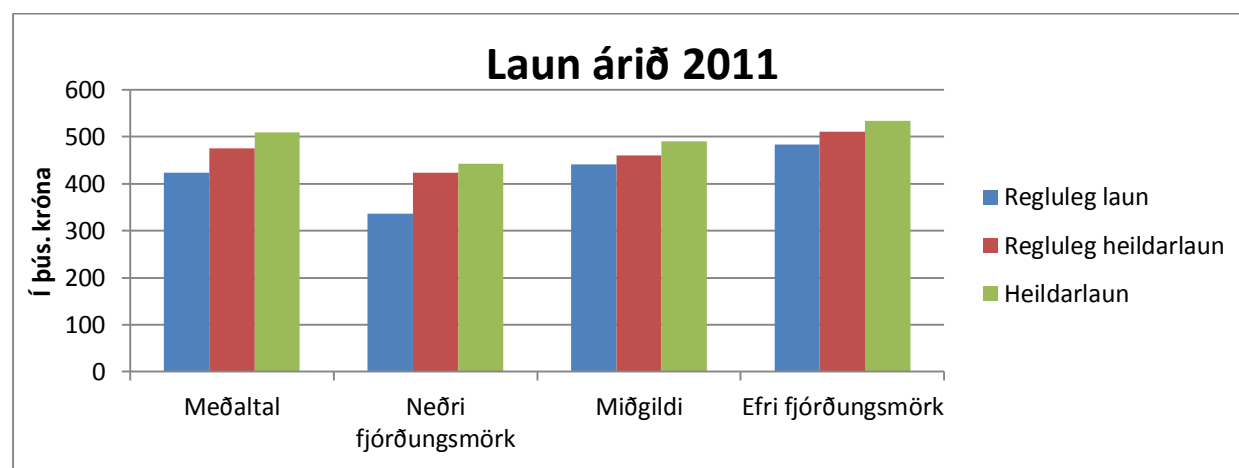
2011	Meðaltal	Neðri fjórðungsmörk	Miðgildi	Efri fjórðungsmörk
Regluleg laun	351	301	324	357
Regluleg heildarlaun	450	388	440	492
Heildarlaun	540	475	521	588

¹⁰ Hér er vísað til Launa fullvinnandi á almennum markaði eftir starfi og kyni sem Hagstofa birtir einu sinni á ári. Lykilnúmer þessa flokks er 7137

10. Laun iðnlærðra rafeindavirkja¹¹



2011	Meðaltal	Neðri fjórðungsmörk	Miðgildi	Efri fjórðungsmörk
Regluleg laun	424	359	394	486
Regluleg heildarlaun	517	409	528	596
Heildarlaun	579	460	576	699



2011	Meðaltal	Neðri fjórðungsmörk	Miðgildi	Efri fjórðungsmörk
Regluleg laun	424	336	441	484
Regluleg heildarlaun	475	424	460	511
Heildarlaun	509	442	490	534

¹¹ Hér er vísað til Launa fullvinnandi á almennum markaði eftir starfi og kyni sem Hagstofa birtir einu sinni á ári. Lykilnúmer þessa flokks er 7242